



Honmaschinen

Gehring KSS 2500/250 Nagel	Honen von zylindrischen und prismatischen Werkstücken bis Außen-Ø 1.650 mm / Bohrungs-Ø 1.400 mm und 7.000 mm Länge bzw. Außen-Ø 1.100 mm / Bohrungs-Ø 1.000 mm und 12.000 mm Länge.
----------------------------------	--

Horizontal-Bohr- und -fräsmaschinen	Verfahrwege in mm				Tischgröße	Spindeldurchmesser
	X	Y	Z	Spindel		
Union	1200 x	1000 x	800 x	600	1000 x 1000 mm	80 mm
Union	2000 x	1500 x	1000 x	600	1200 x 1000 mm	110 mm
Union-BFT 110/6	2000 x	1100 x	1200 x	900	1400 x 1100 mm	110 mm
Union-BFT 110/NC	2000 x	1600 x	2000 x	550	1500 x 1400 mm	110 mm
Union-BFK 150/1	3000 x	2000 x	1600 x	850	1600 x 2000 mm	150 mm
Wotan Cutmax 2	1800 x	1700 x	1500 x	600	1120 x 1400 mm	120 mm
Rottler Plattenbohrwerk	10000 x	2500 x	900 x	1000		(Traghülse) 150 mm
Spannplatte	8000 x 4500 + CNC-Tisch 2000 x 1800					

Alle Bohrwerke sind mit modernsten Heidenhain Steuerungen ausgerüstet

Rundschleifmaschinen	Schleifdurchmesser	Schleiflänge
Schaudt	350 mm	1500 mm
Schmalz	500 mm	2500 mm
Naxos-Union	500 mm	4000 mm

Innenschleifmaschine	Werkstückdurchmesser	Schleiflänge
Schaudt	500 mm	500 mm

Weitere Werkzeugmaschinen für folgende Bearbeitungen:

Senkrecht Stoßen - Universalfräsen - Flachsleifen - Werkzeugschleifen - Vertikalbohren.

Ausführung aller Schweißarbeiten.

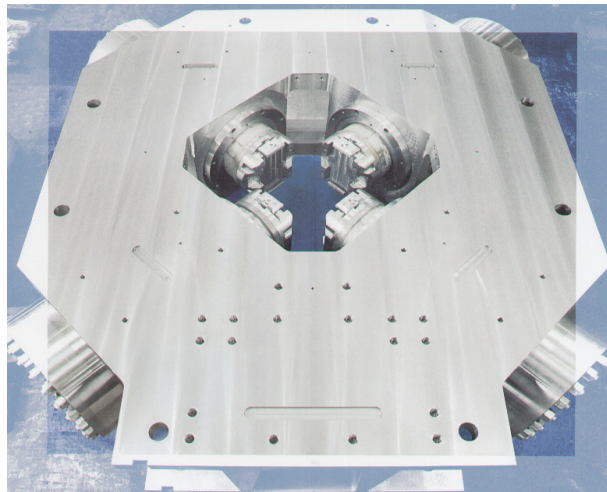
B. Hilfrich GmbH

Siemensstraße 16 (Industriegebiet)
D-41542 Dormagen

Telefon: 02133 / 27 98-0

Telefax: 02133 / 7 29 67

eMail: info@hilfrich-hydraulik.de





Drehmaschinen	Dreh-Ø	Drehlänge
VDF	415 mm	3000 mm
Boehring M570	520 mm	2500 mm
Boehring DN 820	600 mm	3000 mm
V800	640 mm	6000 mm
V1000	720 mm	5000 mm
Ravensburg	915 mm	6000 mm
V 1250	1140 mm	10000 mm
VDF-CNC PT 1S	1250 mm	6500 mm
Tacchi-CNC	1500 mm	10000 mm
VDF Wohlenberg U 1070 CNC	1000 mm	16000 mm
Kleindrehmaschinen		bis 1500 mm

Dreh-, Bohr- und Fräszentren	Dreh-Ø		Drehlänge
Ravensburger	1300	x	8000 mm
VDF Wohlenberg mit Palettenwechsler	2800	x	8000 mm
VDF Wohlenberg mit 8-fach Revolverkopf	1500	x	16000 mm
Tacchi	2000	x	20000 mm
Hochleistungszentren, die Fräs- und Drehtechnik in beeindruckender Weise vereinen.			

BTA-Tiefbohrmaschinen	Werkstück-Ø im Lager	Vollbohren	Aufbohren	Bohrlänge
VDF B630	600	Ø 14-250 mm	bis Ø 450 mm	6000 mm
VDF B10	840	Ø 20-250 mm	bis Ø 450 mm	6000 mm
VDF	600	Ø 20-250 mm	bis Ø 450 mm	9000 mm
Rottler	1800	Ø 20-700 mm	bis Ø 1500 mm	15000 mm
Beidseitig können Teile bis ca. 12 m Länge gebohrt werden - auch außermittige Bohrungen und das Bohren prismatischer Körper.				

B. Hilfrich GmbH

Siemensstraße 16 (Industriegebiet)
D-41542 Dormagen

Telefon: 02133 / 27 98-0

Telefax: 02133 / 7 29 67

eMail: info@hilfrich-hydraulik.de



www.hilfrich-hydraulik.de

HYDRAULIK - PRÄZISIONSMASCHINENELEMENTE - TIEFBOHREN UND HONEN